


Форма

УТВЕРЖДАЮ:

Первый заместитель министра природных
ресурсов Забайкальского края

 В.В. Шрейдер
17 октября 2025 год

Акт

лесопатологического обследования N 2025-26-144

лесных насаждений Шилкинское лесничество
Забайкальского края (субъект Российской Федерации)

Способ лесопатологического обследования: 1. Визуальный

☐

2. Инструментальный

☒

Место проведения

Участковое лесничество	Урочище (дача)	Квартал	Выдел	Площадь выдела, га	Лесопатоло гический выдел	Площадь лесопатологиче ского выдела, га
Шилкинское	Размахнинская дача	29	5	75	5(1)	31

Лесопатологическое обследование проведено на общей площади 31 га.

Кадастровый номер участка: 75:24:000000:714

(для участков, предоставленных в постоянное (бессрочное) пользование, аренду)

Документ о праве пользования:

Договор аренды №49-10 от 28.10.2010 г., заготовка древесины (ИП Еремин С.А).

(тип документа о праве пользования, дата, номер, вид разрешенного
использования лесов)

2. Инструментальное (детальное) обследование лесных насаждений.

(раздел включается в акт, в случае проведения лесопатологического обследования инструментальным способом)

2.1. Лесничество Шилкинское Участковое лесничество Шилкинское

Урочище (дача) Размахнинская дача Квартал 29 Выдел 5 Лесопатологический выдел 5(1)

Наличие ограничений или особенностей участка, влияющих на назначение СОМ: существует угроза возникновения высокой пожарной опасности в лесах и возникновения очагов вредных организмов.

(отметка о наличии ООПТ, ОЗУ, водоохраной зоны, радиоактивного загрязнения лесов, угрозы возникновения очагов вредных организмов или пожарной опасности в лесах).

2.2. Фактическая таксационная характеристика лесного насаждения соответствует(не соответствует) таксационному описанию (нужное подчеркнуть). Причины несоответствия: давность лесоустройства, 1988 год, повреждение насаждения лесным пожаром текущего года (ЛП №27/129 от 16.06.2025 г).

Ведомость насаждений с выявленными несоответствиями таксационным описаниям приведена в приложении 1 к Акту.

2.3. Состояние насаждений:

с нарушенной устойчивостью(средневзвешенная категория состояния($\geq 1,51 \leq 4,50$)) ☐

с утраченной устойчивостью (средневзвешенная категория состояния $\geq 4,51$) ☒

устойчивое (средневзвешенная категория состояния $< 1,50$) ☐

2.4. Причины ослабления, повреждения, средневзвешенная категория состояния насаждения: устойчивый низовой пожар текущего года высокой интенсивности(873), Кср.нас.= 4,94.

2.4.1. Заселено (отработано) стволовыми вредителями:

Вид вредителя	Порода	Встречаемость заселенных деревьев, % от запаса породы	Встречаемость отработанных деревьев, % от запаса породы	Степень заселения лесного насаждения (слабая, средняя, сильная)
1	2	3	4	5
Малый серый длинноусый усач	Л	22	-	средняя
	С	26	-	средняя

2.4.2. Повреждено огнем:

Вид пожара	Порода	Состояние корневых лап		Состояние корневой шейки		Высушивание луба		Обугленность древесины более 1/3 высоты ствола	
		процент повреж- денных огнем корней	процент деревьев с данным поврежде- нием	Обугленность древесины корневой шейки по окружности (1/4; 2/4; 3/4; более 3/4)	процент деревьев с данным поврежд- ением	Поокру- жн- ости (1/4; 2/4; 3/4; более 3/4)	процент деревьев с данным повреж- дением	Поокру- жн-ости ствола (менее 1/2; более 1/2)	процент деревье в с данным повреж- дением
1	2	3	4	5	6	7	8	9	10
устойчивый низовой пожар текущего года высокой интенсивности	Л	более 3/4	97	более 3/4	97	более 3/4)	97	более 1/2)	97
	С	более 3/4	95	более 3/4	95	более 3/4)	95	более 1/2)	95
	Б	более 3/4	97	более 3/4	97	более 3/4)	97	более 1/2)	97

2.4.3. Поражено болезнями:

Болезнь/возбудитель	Порода	Встречаемость, % от запаса насаждения	Степень поражения лесного насаждения (слабая, средняя, сильная)
1	2	3	4
-	-	-	-

2.5. Выборке подлежит 97% деревьев (указывается общий% запаса
деревьев, подлежащий рубке, от общего запаса насаждения),

в том числе:

без признаков ослабления ___% (причины назначения _____);

ослабленных ___% (причины назначения _____);

сильно ослабленных ___% (причины назначения _____);

усыхающих ___% (_____);

свежего сухостоя 97%,

свежего ветровала ___%;

свежего бурелома ___%;

старого сухостоя ___%;

старого ветровала ___%;

старого бурелома ___%;

2.6. Полнота лесного насаждения после уборки деревьев, подлежащих рубке,

составит 0

Критическая полнота для данной категории лесных насаждений и преобладающей породы составляет 0,3.

ЗАКЛЮЧЕНИЕ к инструментальному обследованию участка.

С целью предотвращения негативных процессов, снижения ущерба от их воздействия, назначено:

По результатам ЛПО установлено, что фактическая таксационная характеристика лесного участка не соответствует таксационному описанию.

Причина несоответствия: давность лесоустройства, повреждение насаждений лесными пожарами.

Средневзвешенная категория насаждения – 4,94.

Средневзвешенная категория по породам: Лиственница – 4,94, Сосна – 4,9, Береза – 4,94.

Оценка биологической устойчивости насаждения – с утраченной устойчивостью.

Остаточная полнота насаждения после рубки снижается ниже минимальных значений, назначаем сплошную санитарную рубку.

Участковое лесничество	Урочище (дача)	Квартал	Выдел	Площадь выдела, га	Лесопатологический выдел	Площадь лесопатологического выдела, га	Вид мероприятия	Площадь мероприятия, га	Породы	Доля выбираемой древесины по запасу, %	Рекомендуемый срок проведения мероприятия
1	2	3	4	5	6	7	8	9	10	11	12
Шилкинское	Размахнинская дача	29	5	75	5(1)	31	ССР	31	Л	97	04.09.2027
									С	95	
									Б	97	

Ведомость временной пробной площади и абрис участка прилагаются (приложение 2 и 3 к Акту).

РЕКОМЕНДАЦИИ по проведению мероприятий, не относящихся к мероприятиям по предупреждению распространения вредных организмов.

Меры лесовосстановления.

Дата проведения ЛПО 05.09.2025г.

Дата составления документа 15.09.2025г.

Исполнитель работ по проведению лесопатологического обследования:

Фамилия, имя и отчество (при наличии) Камеронов Алексей Сергеевич

Организация Индивидуальный предприниматель Должность

Подпись  Телефон 89243886203

Ведомость участков леса с выявленными несоответствиями таксационным описаниям
Субъект Российской Федерации Забайкальский край Лесничество Шилкинское
Участковое лесничество Шилкинское Урочище (лесная дача) Размахнинская дача

Год проведения лесоустройства	Номер квартала	Номер выдела	Площадь выдела, га	Целевое назначение лесов	Категория защитных лесов	ОЗУ	Источник данных	Номер лесопатологического выдела	Площадь лесопатологического выдела, га	Таксационная характеристика									Заложено пробных площадей	
										состав	порода	возраст, лет	средняя высота, м	средний диаметр, см	тип леса	полнота	бонитет	запас, куб. м/га	количество, шт.	Общая площадь, га
1		2	3	4	5	7	8	9	10	11	12	13	14	15	16	17	18	19	20	21
1988	29	5	75			-	ТО	х	х	6СЗЛПБ	С	130	21	32	РТ	0,6	4	190	х	х
				Эксплуатационные леса			Ф	5(1)	31	Погнившее насаждение 6Л1СЗБ*	Л	90*	18*	24*		0*	-	62*	1	1,35
											С	90*	18*	24*				10*		
											Б	70*	15*	16*				32*		
										Единичные деревья 5Л2СЗБ*	Л	90*	18*	24*				2*		
											С	90*	18*	24*				1*		
											Б	70*	15*	16*				1*		

Условные обозначения:

ТО - таксационные описания, Ф - фактическая характеристика лесного насаждения, * - акт натурного обследования

Исполнитель работ по проведению лесопатологического обследования:

Фамилия, имя и отчество (при наличии) Камеронов Алексей Сергеевич Подпись



ВРЕМЕННАЯ ПРОБНАЯ ПЛОЩАДЬ N

1.1. Субъект Российской Федерации Забайкальский край Лесничество Шилкинское
Участковое лесничество Шилкинское Урочище (дача) Размахнинская дача
Квартал 29 Выдел 5 Площадь выдела 75 га Лесопатологический выдел 5(1)
Площадь лесопатологического выдела - 31 га

1.2. Метод перече́та:

сплошной, ленты пере́чета, круговые площадки постоянного радиуса,
реласкопические площадки (нужное подчеркнуть).

Количество лент/площадок 1 шт.

Размеры площадок (длина x ширина/радиус) 1345 X 10 м.

Размер временной пробной площади: 1,35 га.

1.3. Фактическая таксационная характеристика насаждения:

Состав: Погибшее насаждение 6Л1СЗБ*/единичные деревья 5Л2СЗБ* возраст 90* лет; тип
леса - полнота 0*бонитет - запас на га 104/4* м³ возобновление: отсутствует.

1.4. Номер очага вредных организмов _____

Тип очага вредных организмов: эпизодический, хронический (нужное подчеркнуть).

Фаза развития очага вредных организмов: начальная, нарастания численности, собственно
вспышка, кризис (нужное подчеркнуть).

1.5. Причина ослабления, повреждения насаждения и время: устойчивый низовой пожар
текущего года высокой интенсивности(873).

Состояние насаждения: насаждение с утраченной устойчивостью.

Средневзвешенная категория состояния насаждения: Кср.нас=4,94 (погибшее лесное
насаждение).

1.6. Назначенные мероприятия: сплошная санитарная рубка с оставлением жизнеспособных
деревьев.

Исполнитель работ по проведению лесопатологического обследования:

Фамилия, имя и отчество (при наличии) Камеронов Алексей Сергеевич

Подпись 

Дата составления документа 15.09.2025г

ВЕДОМОСТЬ ПЕРЕЧЕТА ДЕРЕВЬЕВ
(для сплошного, ленточного и перечета на круговых площадках постоянного радиуса)

Порода: Лиственница средневзвешенная категория состояния 4,94

Ступени толщины, см	Количество деревьев по категориям состояния, шт.																Всего	
	1		2		3		4		5		5 (а, б, в)			5 (г, д, е)				
	Н	З	Н	З	Н	З	Н	З	Н	З	Н	З	О	Н	З	О	шт./ м³	в том числе подлежи т рубке, %
1	2	3	4	5	6	7	8	9	10	11	12	13	14	15	16	17	18	19
8											20	2					22/0,59	22/0,59
12											24	7					31/2,26	31/2,26
16											30	10					40/6	40/6
20					3						25	7					35/8,75	32/8
24					2						20	10					32/12,16	30/11,4
28					2						10	8					20/10,8	18/9,72
32											20	4					24/17,28	24/17,28
36											12	3					15/14,1	15/14,1
40											7	1					8/9,44	8/9,44
44											2						2/2,88	2/2,88
48											1						1/1,72	1/1,72
Итого, шт.					7						171	52					230	223
Итого, м³					2,59						64,5 8	18, 82					85,99	83,40
Итого, % от запаса по породе					3						75	22					100	97

Причины назначения в рубку деревьев категорий состояния:

1 _____

2 _____

3 _____

4 _____

ВЕДОМОСТЬ ПЕРЕЧЕТА ДЕРЕВЬЕВ
(для сплошного, ленточного и перечета на круговых площадках постоянного радиуса)

Порода: Сосна средневзвешенная категория состояния 4,9

Ступени толщины, см	Количество деревьев по категориям состояния, шт.																Всего	
	1		2		3		4		5		5 (а, б, в)			5 (г, д, е)				
	Н	З	Н	З	Н	З	Н	З	Н	З	Н	З	О	Н	З	О	шт./ м³	в том числе подлежи т рубке, %
1	2	3	4	5	6	7	8	9	10	11	12	13	14	15	16	17	18	19
8											3						3/0,08	3/0,08
12											2	2					4/0,31	4/0,31
16					1						1	1					3/0,465	2/0,31
20					2						2	1					5/1,32	3/0,79
24											3	3					6/2,4	6/2,4
28											4	2					6/3,42	6/3,42
32											3	1					4/3,04	4/3,04
36											2						2/1,96	2/1,96
40											1						1/1,22	1/1,22
44																		
48																		
Итого, шт.					3						21	10					34	31
Итого, м³					0,68						9,86	3,6 7					14,21	13,53
Итого, % от запаса по породе					5						69	26					100	95

Причины назначения в рубку деревьев категорий состояния:

1 _____

2 _____

3 _____

4 _____

ВЕДОМОСТЬ ПЕРЕЧЕТА ДЕРЕВЬЕВ
(для сплошного, ленточного и перечета на круговых площадках постоянного радиуса)

Порода: Береза средневзвешенная категория состояния 4,94

Ступени толщины, см	Количество деревьев по категориям состояния, шт.																Всего	
	1		2		3		4		5		5 (а, б, в)			5 (г, д, е)				
	Н	З	Н	З	Н	З	Н	З	Н	З	Н	З	О	Н	З	О		
1	2	3	4	5	6	7	8	9	10	11	12	13	14	15	16	17	18	19
8											65						65/1,43	65/1,43
12					4						64						68/4,28	64/4,03
16					2						70						72/9,36	70/9,1
20					3						63						66/14,52	63/13,86
24											27						27/8,91	27/8,91
28											9						9/4,23	9/4,23
32											3						3/1,89	3/1,89
36																		
40																		
44																		
48																		
Итого, шт.					9						301						310	301
Итого, м³					1,17						43,4 5						44,62	43,45
Итого, % от запаса по породе					3						97						100	97

Причины назначения в рубку деревьев категорий состояния:

1 _____

2 _____

3 _____

4 _____

По насаждению: 6Л1СЗБ средневзвешенная категория состояния 4,94

Ступени толщины, см	Количество деревьев по категориям состояния, шт.																Всего	
	1		2		3		4		5		5 (а, б, в)			5 (г, д, е)				
	Н	З	Н	З	Н	З	Н	З	Н	З	Н	З	О	Н	З	О		
1	2	3	4	5	6	7	8	9	10	11	12	13	14	15	16	17	18	19
8											88	2					90/2,11	90/2,11
12					4						90	9					103/6,86	99/6,6
16					3						101	11					115/15,8 3	112/15,41
20					8						90	8					106/24,5 9	98/22,65
24					2						50	13					65/23,47	63/22,71
28					2						23	10					35/18,45	33/17,37
32											26	5					31/22,21	31/22,21
36											14	3					17/16,06	17/16,06
40											8	1					9/10,66	9/10,66
44											2						2/2,88	2/2,88
48											1						1/1,72	1/1,72
Итого, шт.					19						493	62					574	555
Итого, м³					4,44						117, 89	22, 49					144,82	140,38
Итого, % от запаса по породе					3						81	16					100,0	97

Условные обозначения:

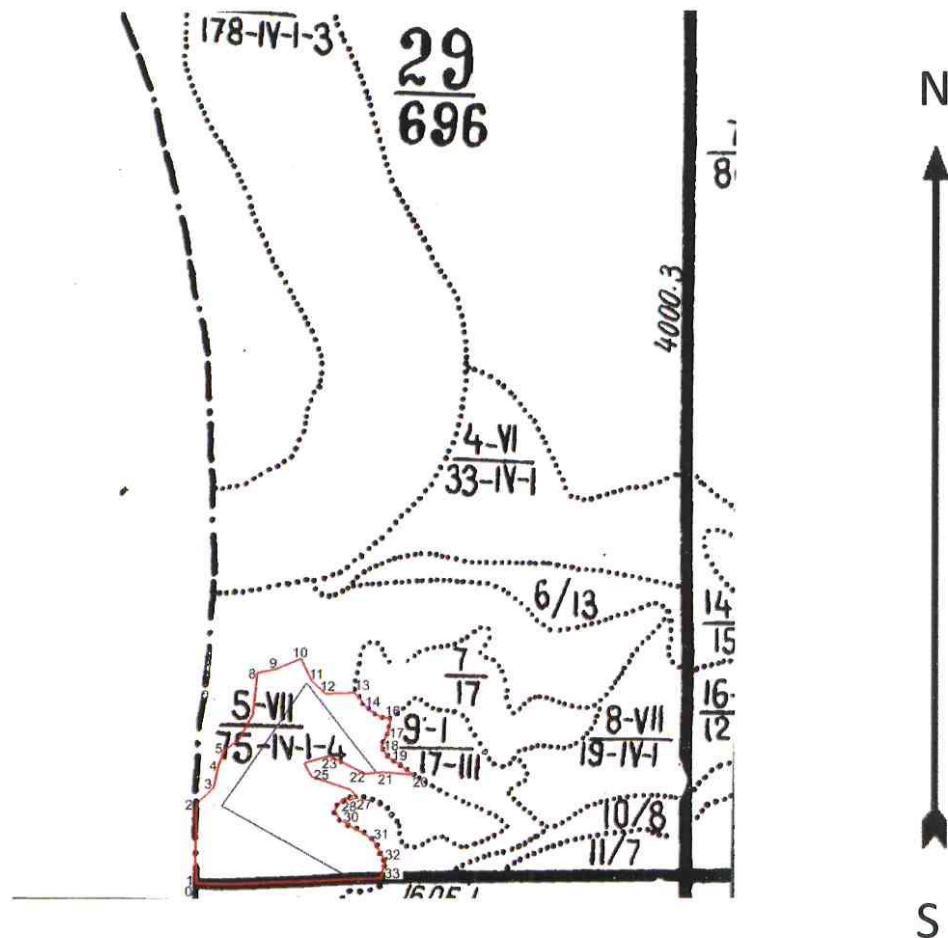
Н - не заселено (не поражено, не повреждено),

З - заселено стволовыми вредителями (поражено болезнями, повреждено огнем),

О - отработано вредителями.

Абрис участка

Масштаб 1:25000



Условные обозначения: - лесопатологический выдел
0 – квартальный столб, лента перече́та

№ квартала	№ выдела	№ лесопатологического выдела	Размеры ленты (круговой площадки) пере́чета				Координаты начала, конца и поворотных точек <u>лент пере́чета</u> / центров круговых площадок пере́чета	
			№ ленты площадки	Длина, м	Ширина, м	Радиус, м		
29	5	5(1)	1	1345	10	1,35	52.063855	115.254030
							52.066035	115.247885
							52.069622	115.251943
							52.066962	115.255226

Пространственное размещение лесопатологических выделов
(включается в Акт при выделении лесопатологических выделов, для указания
пространственного расположения поврежденных и погибших насаждений)

Номера точек	Координаты		Длина, м
0-1	52,063841	115,246749	0
1-2	52,063841	115,246749	251
2-3	52,066095	115,246687	76
3-4	52,066563	115,247490	73
4-5	52,067203	115,247700	54
5-6	52,067657	115,247970	53
6-7	52,067912	115,248616	99
7-8	52,068687	115,249336	137
8-9	52,069909	115,249577	62
9-10	52,070020	115,250457	89
10-11	52,070322	115,251659	82
11-12	52,069664	115,252207	58
12-13	52,069304	115,252826	95
13-14	52,069318	115,254212	73
14-15	52,068818	115,254907	49
15-16	52,068600	115,255523	30
16-17	52,068575	115,255956	45
17-18	52,068180	115,255830	53
18-19	52,067747	115,255495	40
19-20	52,067441	115,255798	104
20-21	52,066904	115,257041	104
21-22	52,066970	115,255528	56
22-23	52,066911	115,254712	133
23-24	52,067439	115,252980	86
24-25	52,067234	115,251767	50
25-26	52,066837	115,252111	136
26-27	52,066432	115,253988	36
27-28	52,066192	115,254340	52
28-29	52,066140	115,253588	47
29-30	52,065799	115,253192	41
30-31	52,065519	115,253577	117
31-32	52,064984	115,255048	83
32-33	52,064335	115,255641	58
33-1	52,063825	115,255455	597

Исполнитель работ по проведению лесопатологического обследования:

Фамилия, имя

и отчество (при наличии) Камеронов Алексей Сергеевич

Подпись

Дата составления документа 15.09.2025г.

Фототаблица № 1

Дата: 05.09.2025 г. Время: 15:45

Широта: 52,063859 Долгота: 115,254019

Место проведения: Шилкинское лесничество, Шилкинское участковое лесничество,

Размахнинская дача, квартал 29, выдел 5, лесопатологический выдел 5(1). Площадь 31,0 га.



Исполнитель: Камеронов Алексей Сергеевич

Подпись:

Телефон: 89243886203

Фототаблица № 2

Дата: 05.09.2025 г. Время: 15:02:30

Широта: 52,067833 Долгота: 115,254033

Место проведения: Шилкинское лесничество, Шилкинское участковое лесничество,
Размахнинская дача, квартал 29, выдел 5, лесопатологический выдел 5(1). Площадь 31,0 га.



Исполнитель: Камеронов Алексей Сергеевич

Подпись:

Телефон: 89243886203

Фототаблица № 3

Дата: 05.09.2025 г. Время: 16:05

Широта: 52,064172 Долгота: 115,249166

Место проведения: Шилкинское лесничество, Шилкинское участковое лесничество,
Размахнинская дача, квартал 29, выдел 5, лесопатологический выдел 5(1). Площадь 31,0 га.



Исполнитель: Камеронов Алексей Сергеевич

Подпись:

Телефон: 89243886203

Фототаблица № 4

Дата: 05.09.2025 г. Время: 15:49

Широта: 52,066067 Долгота: 115,251533

Место проведения: Шилкинское лесничество, Шилкинское участковое лесничество,
Размахнинская дача, квартал 29, выдел 5, лесопатологический выдел 5(1). Площадь 31,0 га.



Исполнитель: Камеронов Алексей Сергеевич

Подпись:



Телефон: 89243886203

Фототаблица № 5

Дата: 05.09.2025 г. Время: 16:19

Широта: 52,065991 Долгота: 115,247873

Место проведения: Шилкинское лесничество, Шилкинское участковое лесничество,
Размахнинская дача, квартал 29, выдел 5, лесопатологический выдел 5(1). Площадь 31,0 га.



Исполнитель: Камеронов Алексей Сергеевич

Подпись:

Телефон: 89243886203

Фототаблица № 6

Дата: 05.09.2025 г. Время: 16:22

Широта: 52,067122 Долгота: 115,248896

Место проведения: Шилкинское лесничество, Шилкинское участковое лесничество,

Размахнинская дача, квартал 29, выдел 5, лесопатологический выдел 5(1). Площадь 31,0 га.



Исполнитель: Камеронов Алексей Сергеевич

Подпись:

Телефон: 89243886203

Фототаблица № 7

Дата: 05.09.2025 г. Время: 16:38

Широта: 52,069532 Долгота: 115,251983

Место проведения: Шилкинское лесничество, Шилкинское участковое лесничество,

Размахнинская дача, квартал 29, выдел 5, лесопатологический выдел 5(1). Площадь 31,0 га.



Исполнитель: Камеронов Алексей Сергеевич

Подпись:

Телефон: 89243886203

АКТ
натурного обследования

г. Шилка

«05» сентября 2025 г

Комиссия в составе: участковый лесничий Шилкинского участкового лесничества Огнёв Р.Ю., исполнитель работ по проведению лесопатологического обследования инженер Камеронов А.С.

Провела обследование участка, расположенного в:

Забайкальский край, Шилкинское лесничество, Шилкинское участковое лесничество, Размахнинская дача, квартал 29, выдел 5. Площадь выдела 75,0 га.

Согласно материалам лесоустройства 1988 года лесной участок имеет следующие таксационные характеристики:

Состав – 6С3Л1Б, Возраст - 130 лет, Высота – 21 м, Диаметр – 32 см, Бонитет – 4, Тип леса – РТ С3, Полнота – 0,6, Запас – 190 м³/га.

Данные замеров натурного обследования на пробной площади 1,35 га.

Ступени толщины	Кол-во деревьев			Площадь сечения			
	Л	С	Б	1-го дер.	Л	С	Б
8	22	3	65	0,005	0,11	0,02	0,33
12	31	4	68	0,011	0,34	0,04	0,75
16	40	3	72	0,02	0,80	0,06	1,44
20	35	5	66	0,031	1,09	0,16	2,05
24	32	6	27	0,045	1,44	0,27	1,22
28	20	6	9	0,062	1,24	0,37	0,56
32	24	4	3	0,08	1,92	0,32	0,24
36	15	2		0,102	1,53	0,20	
40	8	1		0,126	1,01	0,13	
44	2			0,152	0,30		
48	1			0,181	0,18		
50				0,196			
ИТОГО:	230	34	310		9,96	1,57	6,57

Модельные деревья			
Порода	Возраст, лет	Высота, м	Диаметр, см
Лиственница	90	18	24
Лиственница	90	18	24
Лиственница	90	18	24
Лиственница среднее	90	18	24
Сосна	90	18	24
Сосна	90	18	24
Сосна	90	18	24
Сосна среднее	90	18	24
Береза	70	15	16
Береза	70	15	16
Береза	70	15	16
Береза среднее	70	15	16

При натурном обследовании лесопатологического выдела 5(1) квартала 29 площадью 31,0 га, измерениями высот, диаметров и определения возраста на модельных деревьях, на площади 1,35 га установлена следующая таксационная характеристика.

Состав

Погибшее насаждение 6Л1СЗБ/ Единичные деревья 5Л2СЗБ

Средний возраст - 90 лет

Средняя высота – 18 м

Средний диаметр – 24 см

Запас – 104/4 м³/га

Полнота – 0,4

Остаточная полнота – 0

Бонитет - -

Тип леса – -

Для обработки материалов обследования использовались: лесоустроительная инструкция приказ № 510 от 05.08.2022г., таблицы для таксации насаждения Читинской области 1985 г.

Участковый лесничий Шилкинского участкового лесничества

Шилкинского лесничества

Огнёв Р.Ю.



Инженер

Камеронов А.С.



ШЛЯХИНСКИЙ ЛЕСХОЗ
ЛЕСНИЧЕСТВО РАЙОНА ХИНСКОЕ

КАТ. ЗАП. ЭКСПЛУАТИРУЕМЫЕ МЕСТНОГО ПОТРЕБ.

Число 101 естественный Оазис КНД
----- Рубль

[illegible]